



KONFERENCIJA “DRVO U GRADITELJSTVU”



8. veljače 2022.



10:30



hotel Ambassador, Opatija



REPUBLIKA HRVATSKA
Ministarstvo prostornoga uređenja,
graditeljstva i državne imovine



HUP
Hrvatska udruza profesionalaca

oris
KUĆArhitekture
HOUSE OF ARCHITECTURE





**Struktura proizvoda hrvatske
drvnoprerađivačke industrije te
izazovi za strateške promjene**

Filip Galeković, PPS Galeković d.o.o.

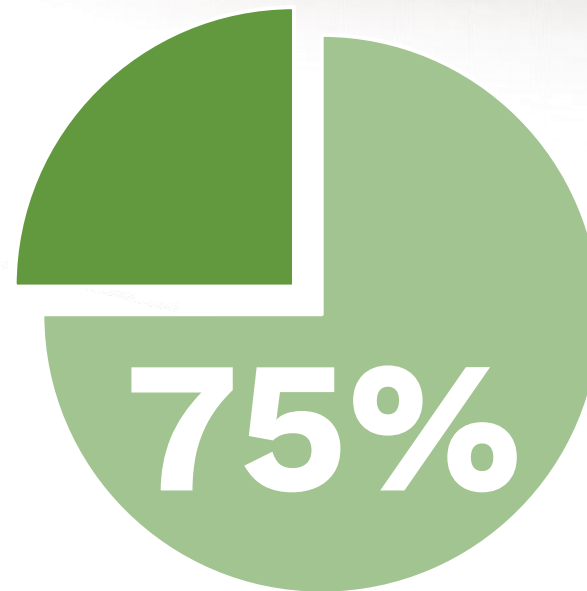
Hrvatska drvna industrija i šumarstvo

KONFERENCIJA
“DRVO U GRADITELJSTVU”



49%

kopnene površine
pod šumama



u državnom
vlasništvu

Hrvatska drvena industrija i šumarstvo

KONFERENCIJA
“DRVO U GRADITELJSTVU”

2,2 milijuna m³

trupaca iz HŠ se prerađuje



- glavne vrste: hrast, bukva i jela (jasen)
- FSC akreditirana certifikacija - šumom se gospodari prema strogim ekološkim, socijalnim i ekonomskim standardima



Podjela proizvoda po razredima

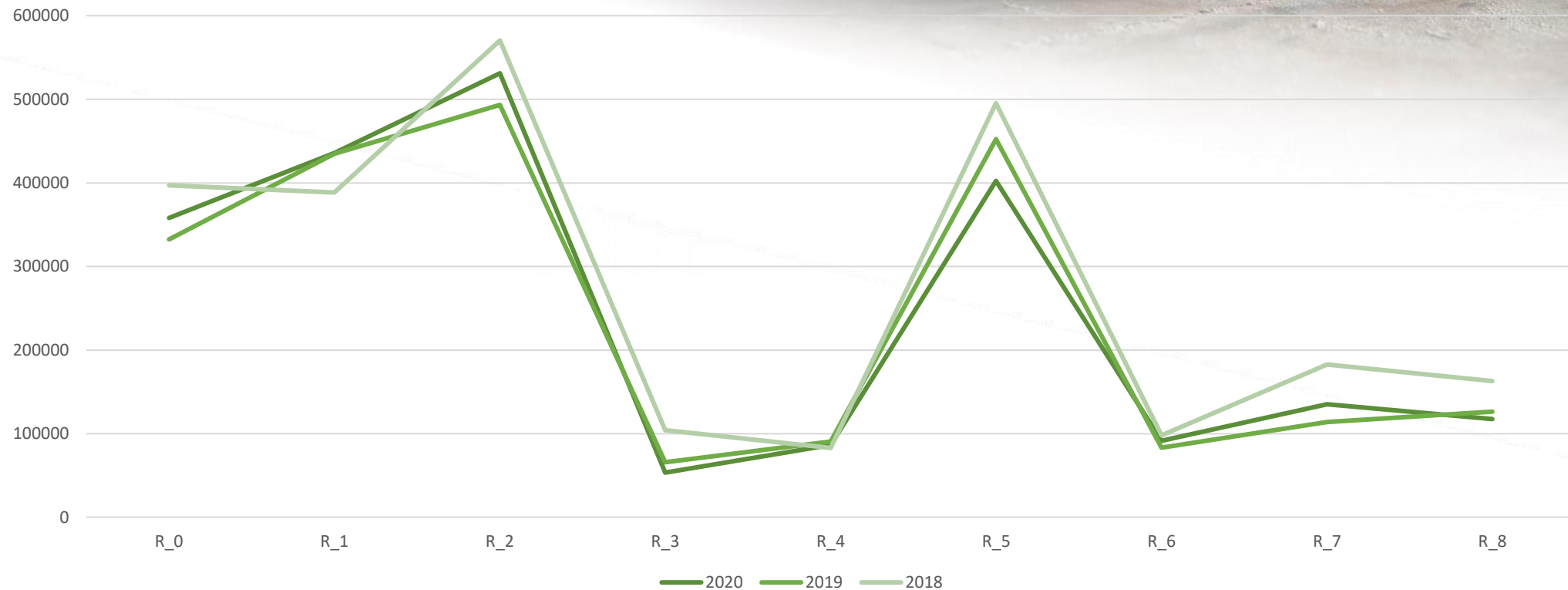
KONFERENCIJA “DRVO U GRADITELJSTVU”



R_0	R_I	R_II
<p>BUL PILJENICA NEOKRAJČENA FURNIR PILJENI SVJEŽI</p>	<p>PILJENICA OKRAJČENA SVJEŽA KONSTRUKCIJSKA GRAĐA SVJEŽA ELEMENTI I POPRUGE SVJEŽI DUŽICE ZA BAČVE SVJEŽE ŽELJEZNIČKI PRAGOV I SVJEŽI STUPOVI TT SVJEŽI STUPOVI VINOGRADARSKI, VOČARSKI SVJEŽI</p>	<p>KONSTRUKCIJSKA GRAĐA SUHA PILJENICA SUHA NEOKRAJČENA PILJENICA SUHA OKRAJČENA ELEMENTI I POPRUGE SUHE ELEMENTI TERMOTRETIRANI ŽELJEZNIČKI STUPOVI IMPREGNIRANI OSTALA AMBALAŽA SVJEŽA STUPOVI TT IMPREGNIRANI STUPOVI VINOGRADARSKI, VOČARSKI IMPREGNIRANI</p>
R_III	R_IV	R_V
<p>PILJENICA BLANJANA ILI BRUŠENA KALEMI ZA NAMATANJE KABELA ELEMENTI I PIPRUGE BLANJANI ILI BRUŠENI, SAGOMATI OSTALA AMBALAŽA SUHA</p>	<p>FURNIRI REZANI FURNIRI LJUŠTENI BALKONSKE OGRADE LAMPERIJA, OBLICE</p> <p>GOTOVI IMPREGNIRANI PRAGOV I</p> <p>SUHA TT CERTIFICIRANA PALETA SREDNJICA ZA VIŠESLOJNI PARKET ILI VIŠESLOJNU PLOČU DRVENA Cjepana ŠINDRA</p>	<p>FURNIRSKA PLOČA VIŠESLOJNI PARKET POVRŠINSKI NEOBRAĐEN LJEPLJENA ČETVRTAČA I GREDE OD MASIVNOG DRVA BRODSKI POD MASIVNI PARKETI I SELJAČKI PODOVI POVRŠINSKI NEOBRAĐENI DRVNA GALANTERIJA I SUVENIRI (OKVIRI ZA SLIKE, PARKETNI LETVICE, KARNIŠE..) BUKOBRANI LAMELA, SUHA I KALIBRIRANA TERMOTRETIRANI ČETVEROSTRANO PROFILIRANI ELEMENTI (DEKINZI) STOLARSKE PLOČE</p>
R_VI	R_VII	R_VIII
<p>ULJENI VIŠESLOJNI PARKET ULJENI TROSLOJNI PARKET LAKIRANI ILI ULJANI MASIVNI PARKET ILI SELJAČKI POD BAČVE GRAĐEVNA STOLARIJA (ŠPERANA VRATA) FRONTE ZA KUHINJE, ORMARE, KOMODE, REGALE (POVRŠINSKI OBRAĐENO) SKLOPOVI I DIJELOVI NAMJEŠTAJA TT ČETVEROSTRANO PROFILIRANI ELEMENTI (DEKINZI) ULJENI ILI BOJANI LAKIRANA ILI ULJANA PLOČA</p>	<p>LAKIRANI VIŠESLOJNI PARKET LAKIRANI TROSLOJNI PARKET GRAĐEVNA STOLARIJA - MASIVNA VRATA GRAĐEVNA STOLARIJA - PROZORI GRAĐEVNA STOLARIJA - STIJENE GOTOVA DRVENA DJEČJA IGRALIŠTA (SUHA I POVRŠINSKI OBRAĐENA) MONTAŽNA DRVENA KUĆA</p> <p>LJESOV I OD MASIVNOG DRVA KALUPI I NAPINJAČI ZA OBUČU DRVENA VRTNA GARNITURA FINALNO OBRAĐENA (STOL, STOLICE, KLUPE) SKIJE, SKATEBOARD NAMJEŠTAJ POVRŠINSKI NEOBRAĐEN</p>	<p>NAMJEŠTAJ OD MASIVNOG DRVA - STOLICE NAMJEŠTAJ OD MASIVNOG DRVA - STOLOVI NAMJEŠTAJ OD MASIVNOG DRVA - KOMODE NAMJEŠTAJ OD MASIVNOG DRVA - KREVETI NAMJEŠTAJ OD MASIVNOG DRVA - ORMARI</p> <p>NAMJEŠTAJ OD MASIVNOG DRVA - KUTNE GRUPE NAMJEŠTAJ OD MASIVNOG DRVA - KLUB STOLIĆI</p>

Odobrene količine trupaca po razredima dovršenosti u 2020., 2019. i 2018. godini

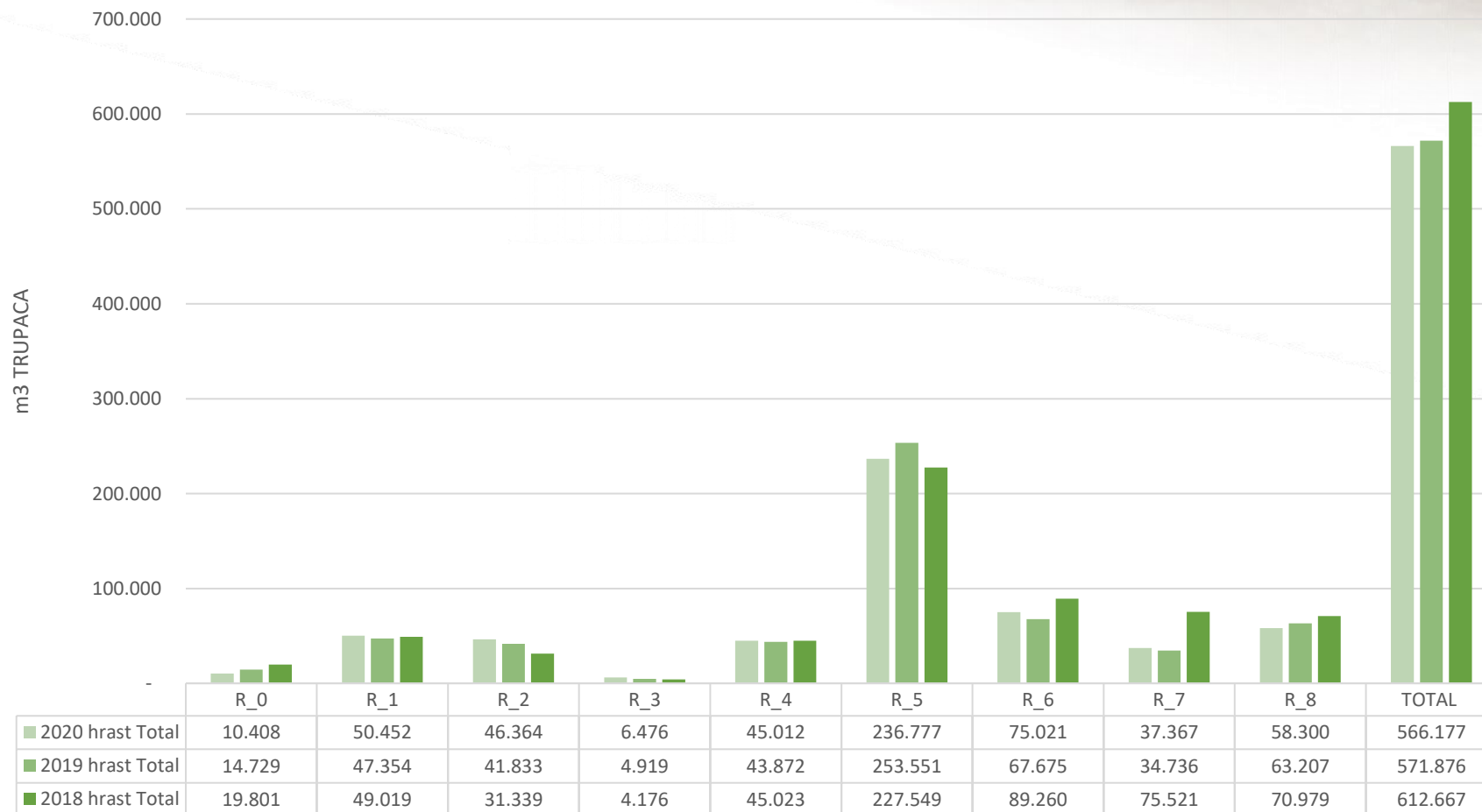
KONFERENCIJA
“DRVO U GRADITELJSTVU”



Godina	R_0	R_1	R_2	R_3	R_4	R_5	R_6	R_7	R_8
2020	358.067	435.868	531.156	53.282	86.471	402.239	91.617	135.111	117.456
2019	332.316	434.711	493.263	65.688	90.549	452.369	83.204	113.993	126.475
2018	397.101	388.482	570.219	104.340	82.834	495.219	97.881	182.670	162.855

HRAST po razredima za 2020., 2019. i 2018. godinu

KONFERENCIJA
"DRVO U GRADITELJSTVU"



BUKVA po razredima za 2020., 2019. i 2018. godinu

KONFERENCIJA
“DRVO U GRADITELJSTVU”



JELA po razredima za 2020., 2019. i 2018. godinu

KONFERENCIJA
“DRVO U GRADITELJSTVU”



	R_0	R_1	R_2	R_3	R_4	R_5	R_6	R_7	R_8	TOTAL
2020 jela Total	-2.755	239.151	127.121	10.454	13.282	35.204	978	50.478	777	474.690
2019 jela Total	8.491	233.741	116.887	11.884	16.880	37.704	1.008	46.725	142	473.462
2018 jela Total	7.777	190.929	134.134	27.419	14.130	82.626	895	57.213	1.458	516.581



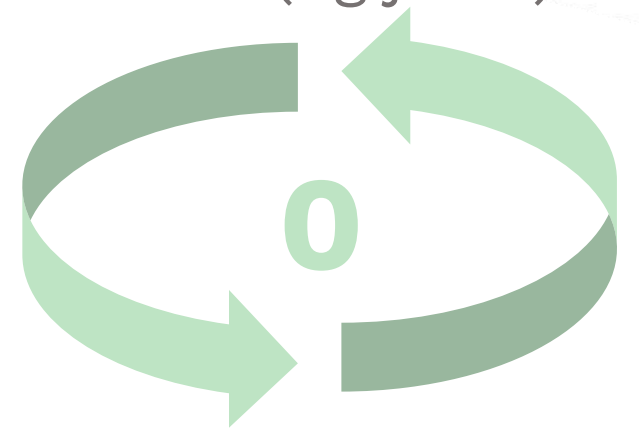
KONFERENCIJA “DRVO U GRADITELJSTVU”

- mogućnost / potreba preraditi 800.000 m³ trupaca u više razrede dovršenosti
- razvoj proizvodnje – poticaji za modernizaciju / energetska učinkovitost, nabavu strojeva, razvoj proizvoda
- kooperacija – povezivanje poslovnih subjekata
- novi poslovni subjekt – povezivanje sa proizvođačima koji već imaju ugovorene količine



Europski zeleni plan

- klimatske promjene već utječu na cijeli svijet
- za održavanje povećanja temperature ispod 1,5 stupnja ključna je ugljična neutralnost – Pariški sporazum
- u prosincu 2019. Europska komisija predstavila - Europski zeleni plan, stvoren radi postizanja klimatske neutralnosti Europe do 2050.
- parlament je 24. lipnja 2021. usvojio novi propis o klimi, cilj smanjenje emisija za 2030. za 55 posto, a zahvaljujući njemu cilj klimatske (ugljične) neutralnosti do 2050. postaje pravno obvezujuć
- Europa prvi kontinent koji **uklanja onoliko emisija CO2 koliko ih proizvodi**



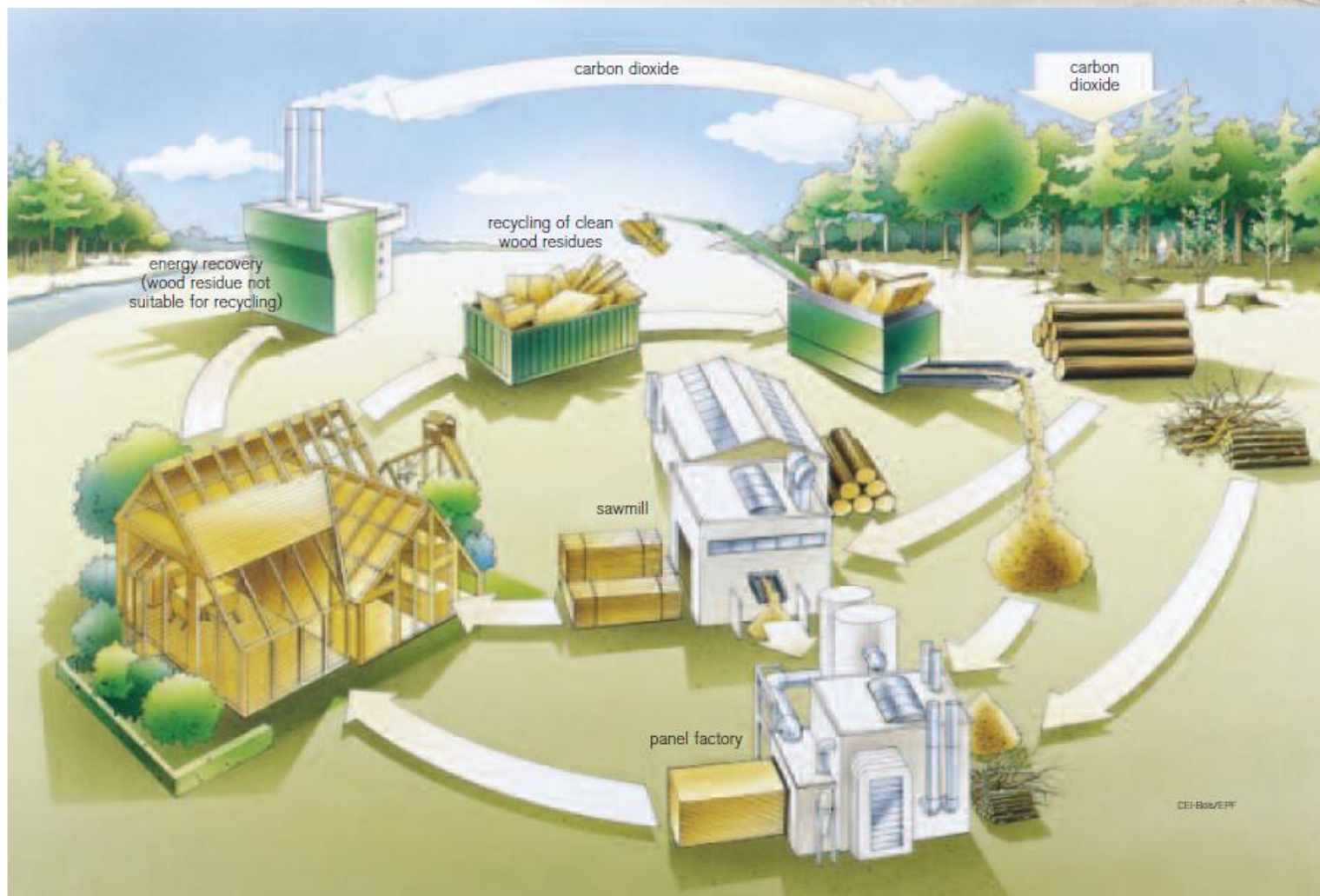
Ugljična neutralnost

- ravnoteža između emisije ugljika i njegove apsorpcije iz atmosfere u ponore ugljika (oceani, tlo, šume – PROIZVODI OD DRVA)
- drvo i drvni proizvodi imaju u sebi spremljen CO₂
- korištenjem drvnih proizvoda – parket, vrata, prozori, namještaj, konstrukcije.. – doprinosi se ispunjavanju ciljeva ugljične neutralnosti
- **drvo i drvni proizvodi postaju sve značajniji!**



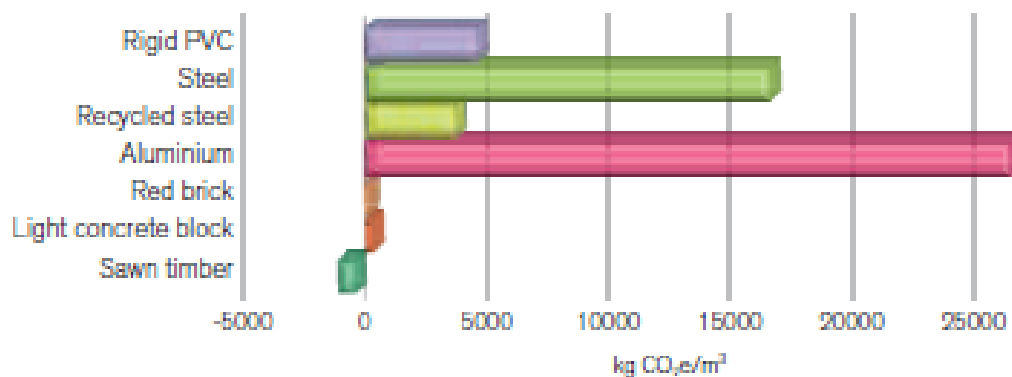
Životni krug ugljika u proizvodima od drva

KONFERENCIJA
“DRVO U GRADITELJSTVU”

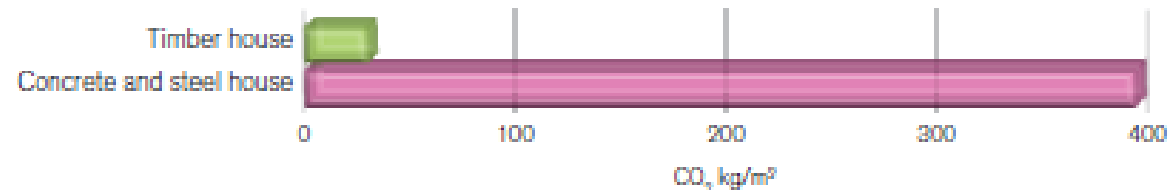


Emisija CO₂ kod proizvodnje materijala i gradnje kuća

Net emissions of CO₂ including carbon sink effect



CO₂ emissions from different house constructions





KONFERENCIJA “DRVO U GRADITELJSTVU”

- gradnja drvenih kuća sprema CO₂ a gradnja betonskih oslobađa
- 1 t betona – oslobađa cca 1 t CO₂
- 1 t drveta – sprema cca 1 t CO₂
- prosječna drvena kuća spremi 12-30 t ugljika

Carbon storage in domestic products

Unit	Carbon Content
House	10-25 t C/house
Wooden window	25 kg C/window
Wooden flooring	5 kg C/m ²
Furniture	1 t C/household
House and contents	12-30 t C



Drvo kao materijal

KONFERENCIJA
“DRVO U GRADITELJSTVU”



- obnovljivi materijal
- dugi životni ciklus
- ponovno koristiti kao novi proizvod / re-used / re-claimed
- reciklirati
- biomasa – zamjena za fosilna goriva

Ciljevi

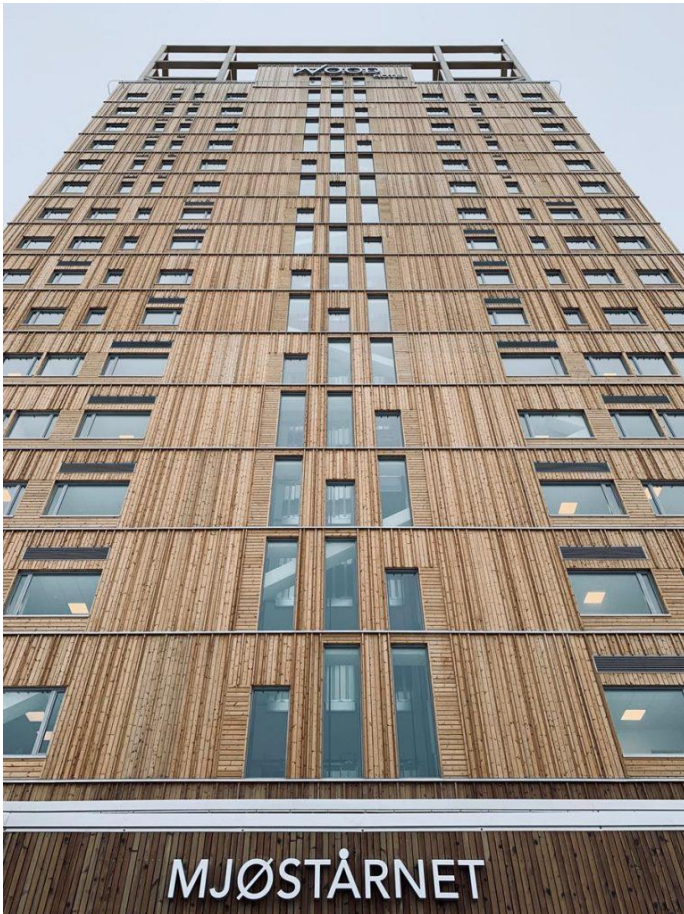
- povećati uporabu drveta i drvnih proizvoda u privatnom i javnom sektoru
- uvjetovati kroz zakonsku regulativu minimalno 30% drveta i drvnih (niskougljičnih) proizvoda kod gradnje javnih objekata
- zelena javna nabava – hrvatski niskougljični certifikat
- osnivanje instituta koji bi se bavio razvojem proizvoda, praćenjem drvne industrije i graditeljstva





KONFERENCIJA
“DRVO U GRADITELJSTVU”

**Najviša drvena zgrada na svijetu,
Mjøstårnet (85m), Norveška**



KONFERENCIJA
“DRVO U GRADITELJSTVU”

HVALA
NA PAŽNJI!

